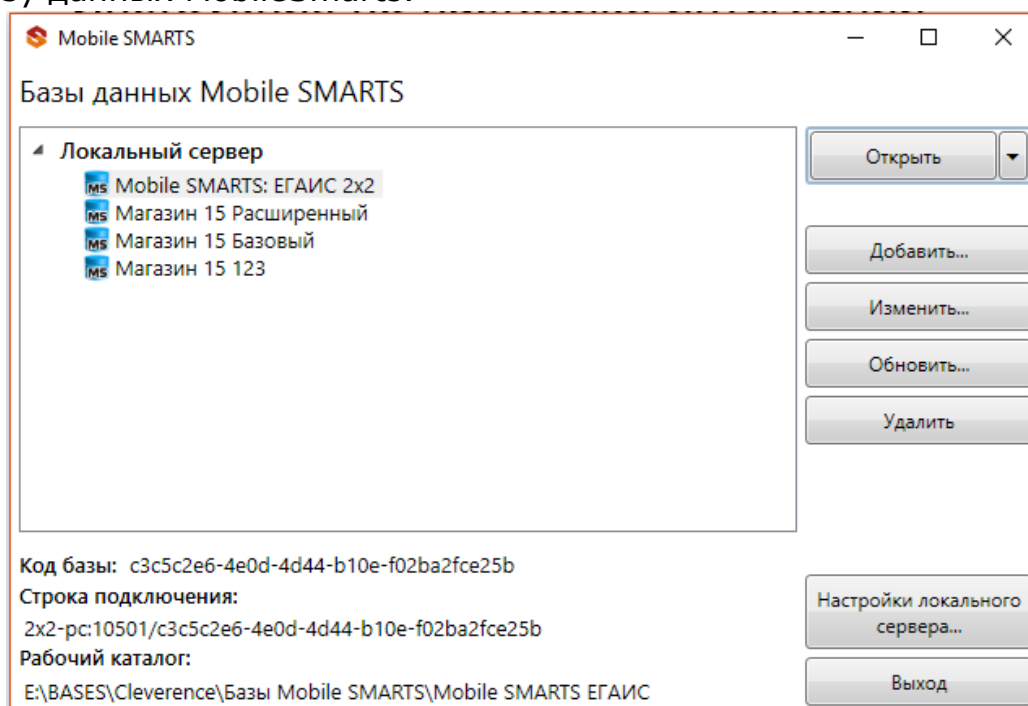
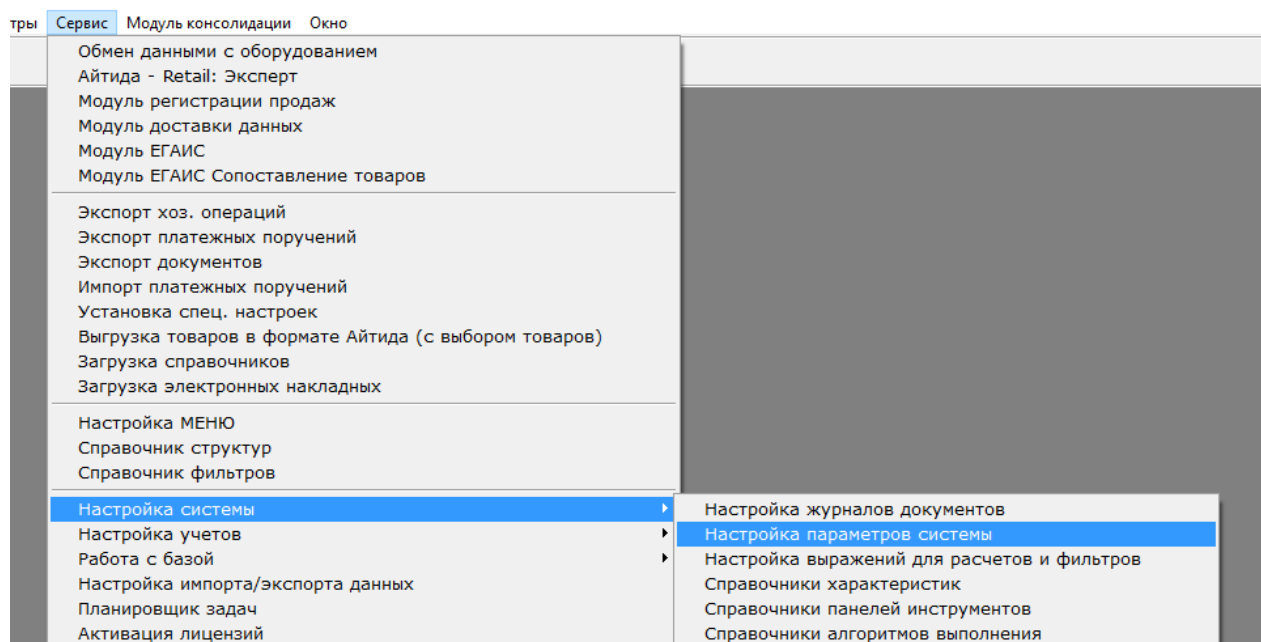


Инструкция по настройке интеграции Айтида и MobileSmarts ЕГАИС

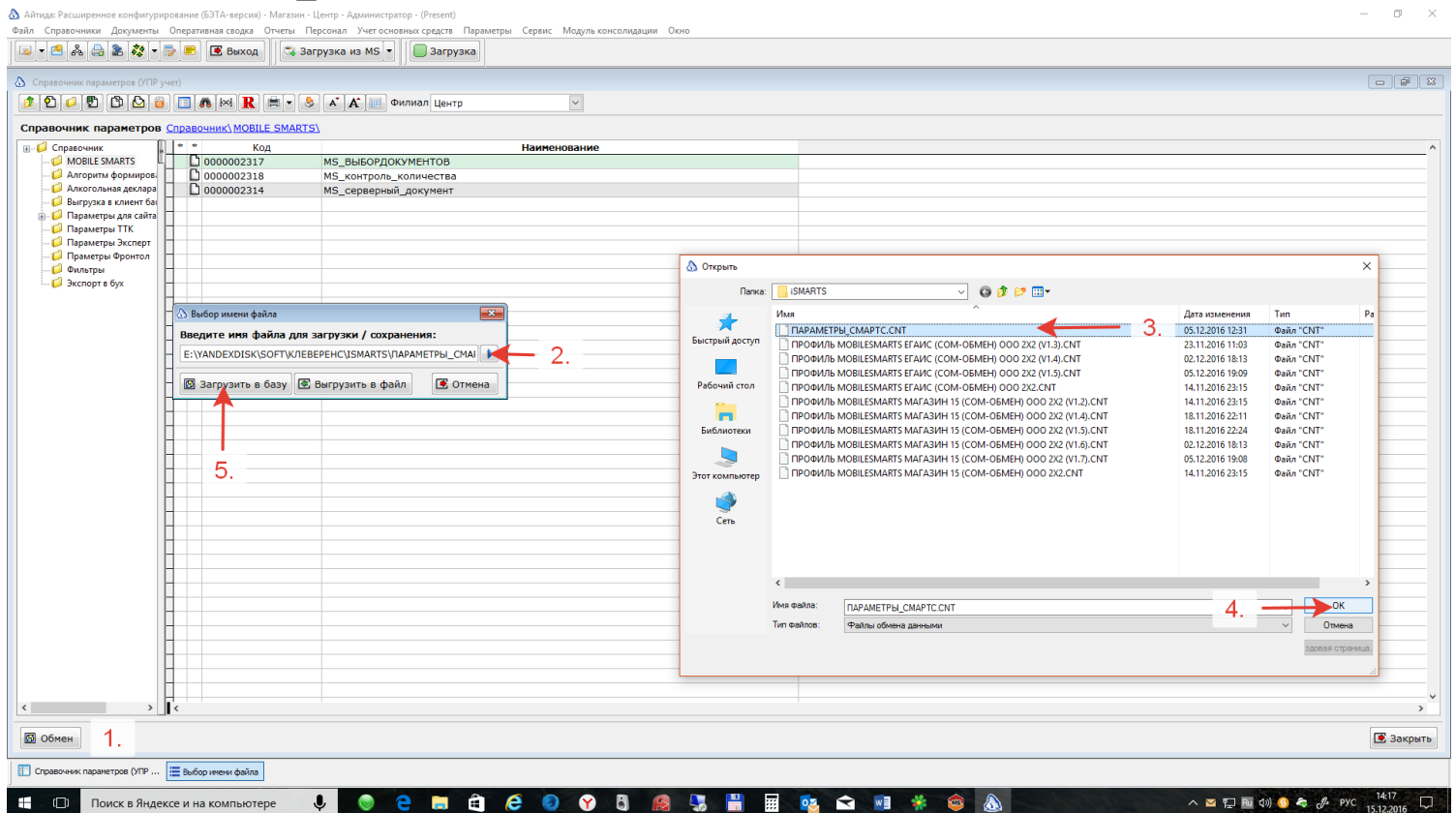
1. Установить дистрибутив MobileSmarts ЕГАИС (можно скачать по [ссылке](#))
При установке выбрать вариант «Полная установка». По окончании установки создать базу данных MobileSmarts.



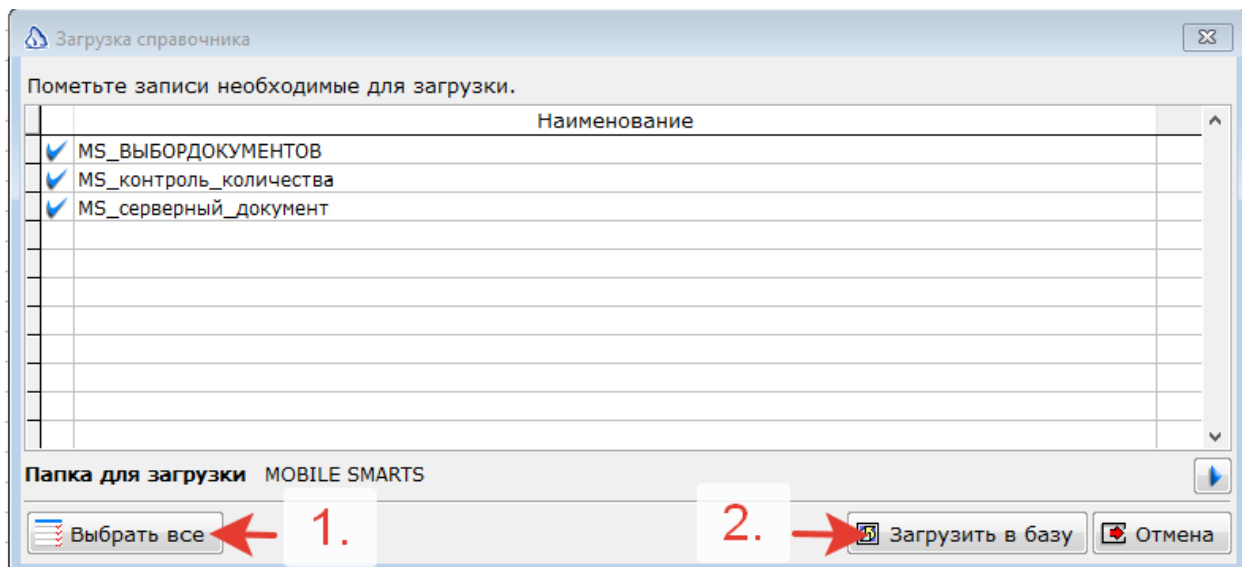
2. Запустить программу Айтида с NFR ключом в режиме расширенного конфигурирования.
Зайти в меню Сервис-Настройка системы-Настройка параметров системы.



Загрузить в открывшийся справочник параметров файл «ПАРАМЕТРЫ_СМАРТС.CNT»



В открывшемся списке выбрать все параметры и загрузить в базу.



Описание параметров:

MS_ВЫБОРДОКУМЕНТОВ необходим для работы механизма выбора загружаемого документа из ТСД.

MS_контроль_количества и MS_серверный_документ можно привязать к документам «Приходная накладная», «Расходная накладная», «Инвентаризация ТМЦ» и Инвентаризация ЕГАИС».

MS_контроль_количества – позволяет установить для выгружаемого документа запрет на превышение количества в ТСД.

MS_серверный_документ – устанавливает для выгружаемого документа признак коллективной работы, для обеспечения возможности одновременной работы более одного ТСД с одним и тем же документом **(!!!Поддерживается только в MobileSmarts Магазин15. Не работает в MobileSmarts ЕГАИС).**

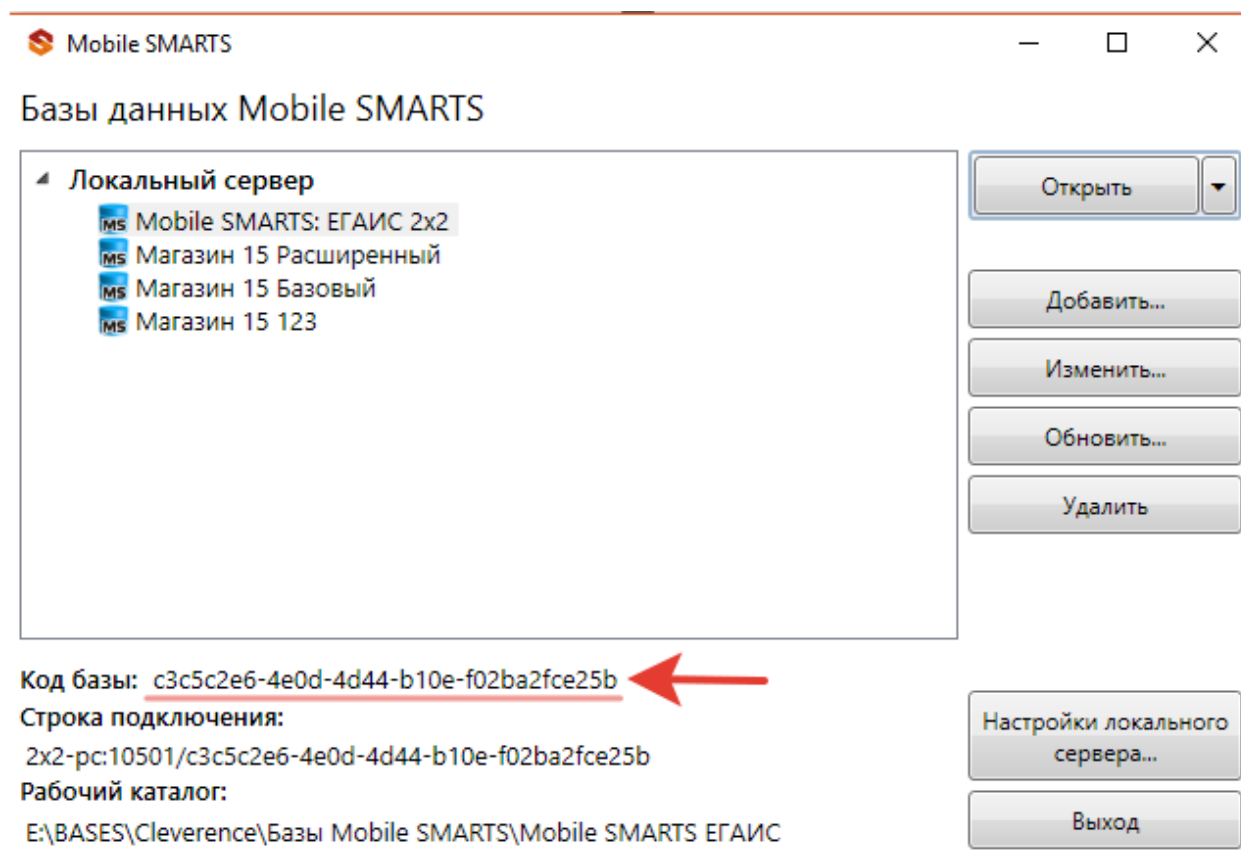
3. Зайти в Айтите в справочник профилей оборудования (Параметры-Справочник профилей оборудования) и загрузить профиль из файла «ПРОФИЛЬ MOBILESMARTS ЕГАИС (СОМ-ОБМЕН) ООО 2Х2 (V1.X).CNT»

4. В справочнике торгового оборудования создать карточку оборудования для ТСД.

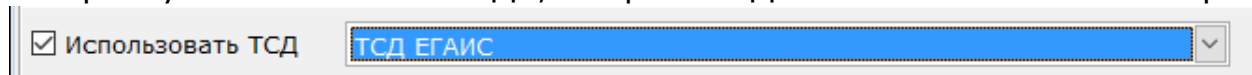
The screenshot shows the 'Карточка торгового оборудования' (Equipment Card) form. The form contains the following fields and controls:

- Код**: 009
- Внешний код**: (empty field)
- Наименование**: ТСД ЕГАИС (Annotation 1 points to this field)
- Торговая марка**: (empty field)
- Серийный №**: c3c5c2e0-7e0d-4d44-b10e-1 (Annotation 2 points to this field)
- Тип оборудования**: Терминал сбора данных (Annotation 3 points to this dropdown)
- Производитель**: ПРОЧИЕ (dropdown)
- Профиль**: !Профиль ТСД v.1.5 Mobile Sm (dropdown) (Annotation 4 points to this dropdown)
- Имя класса**: не выбран
- Настройка драйвера оборудования**: (button) (Annotation 5 points to this button)
- Устройство**: MobileSmarts ЕГАИС (dropdown)
- Общие параметры**: (button) (Annotation 6 points to this button)
- Параметры обмена данными с ТСД**: (button)
- Склад нахождения**: Макаринская роща К.Белова, 1А (dropdown)
- Юридическое лицо**: не выбран (dropdown)
- ☐ Сохранять порядок строк в создаваемых документах
- Buttons at the bottom**: Записать (Save), Выход (Exit)

Указать наименование оборудования,
тип оборудования – «Терминал сбора данных»,
Производитель – «Прочие»,
Профиль – «!Профиль ТСД v.1.5 Mobile Smarts ЕГАИС...»,
Однократно нажать на кнопку «Настройка драйвера оборудования», при этом
открыться ничего не должно.
Ниже в поле Устройство выбрать значение – «MobileSmarts ЕГАИС»
В поле серийный номер необходимо указать «Код базы» MobileSmarts.



После этого зайти в настройка локального оборудования, активировать
настройку «Использовать ТСД», выбрать ТСД из списка и нажать «Сохранить».



На этом процедура подключение ТСД с MobileSmarts к программе «Айтида»
считается завершенной и можно переходить к выгрузке товаров и документов в
ТСД и обратной загрузке документов из ТСД.

Загрузка документов из ТСД в Айтида происходит из открытой формы документа,
в который необходимо произвести загрузку данных. Выгрузка документа в ТСД
происходит так же из формы документа или из журнала документов.