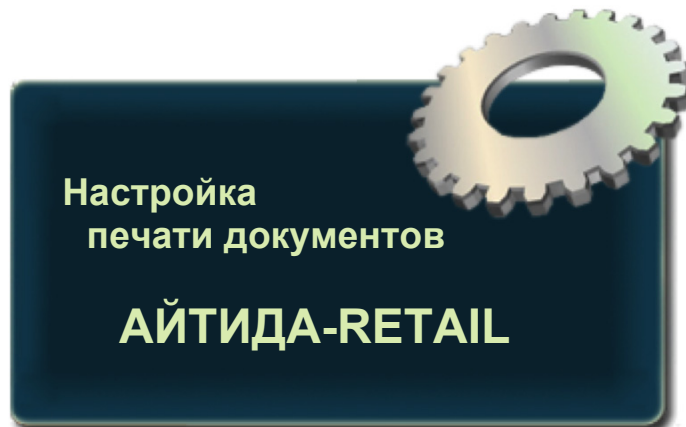




АЙТИДА™
ПРОГРАММНОЕ ОБЕСПЕЧЕНИЕ

Современные решения
для торговых предприятий
и их сетей

Настройка печати документов



Дата: 24.07.08

Оглавление

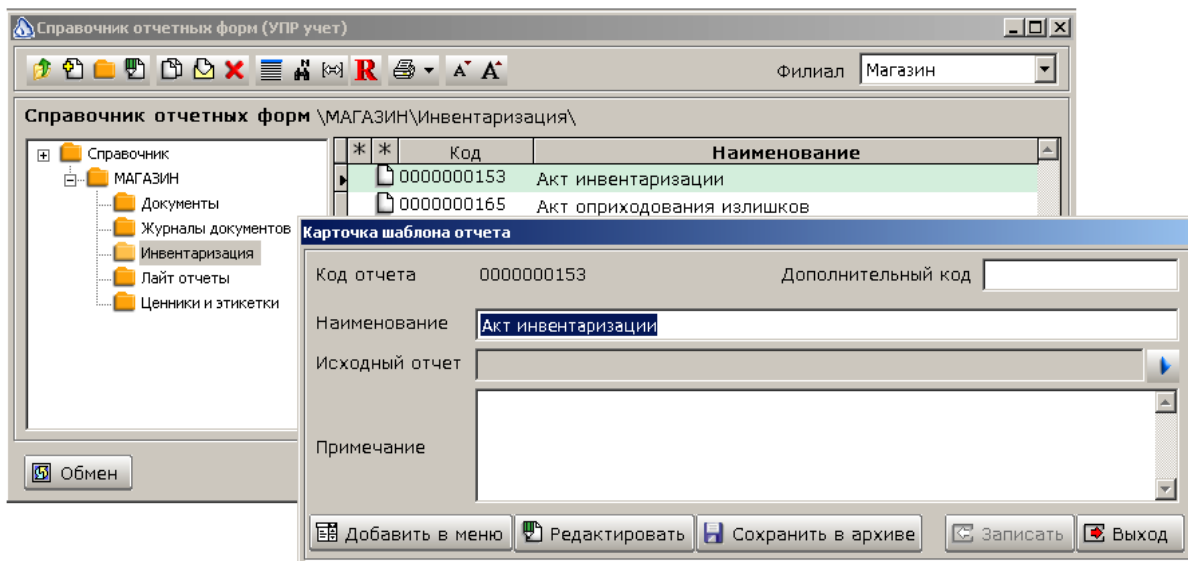
Настройка печати нескольких копий документов.....	3
ШАГ 1. Секция «Подвал документа»	4
ШАГ 2. Секция «Печатать копии».....	6
ШАГ 3. Связанные секции.....	7
Настройка печати двух копий на одном листе	8

В программе Айтида реализована возможность печати одновременно нескольких копий документов. Данную функцию необходимо настроить в генераторе отчетов для нужного документа. Так же можно настроить, чтобы две копии печатались на одном листе, если документ маленький и занимает пол-листа.

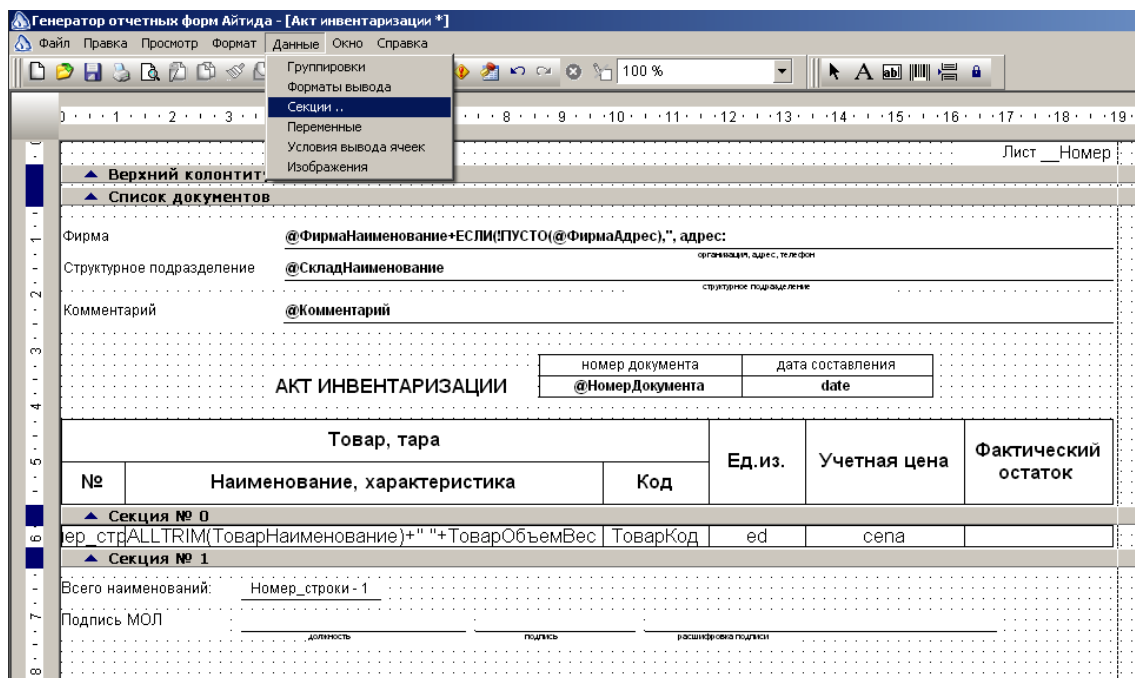
Рассмотрим такую настройку для документа «Акт инвентаризации».

Настройка печати нескольких копий документов

Запустите генератор отчетов в режиме редактирования для документа Акт инвентаризации. Для этого пользователем с правами администратора откройте справочник отчетных форм: Меню параметры > Справочник отчетных форм:

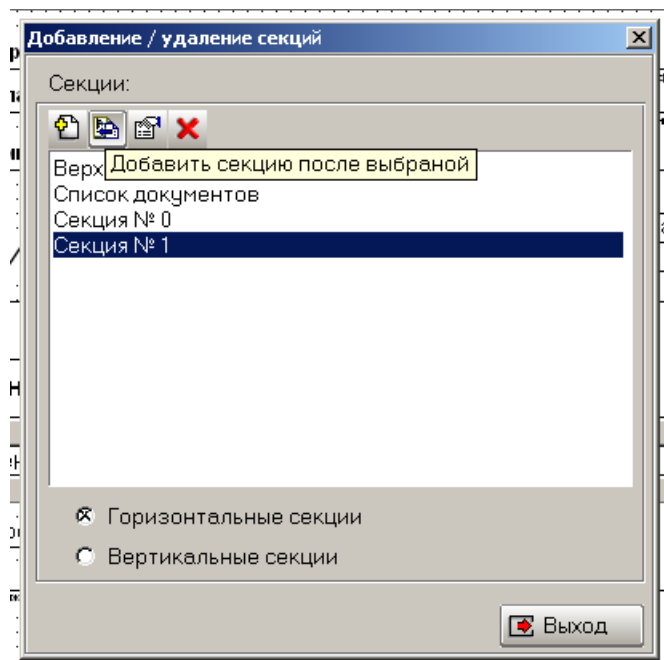


Откройте карточку шаблона отчета Акт инвентаризации и нажмите «редактировать». Откроется генератор отчетов в режиме редактирования шаблона Акт инвентаризации:

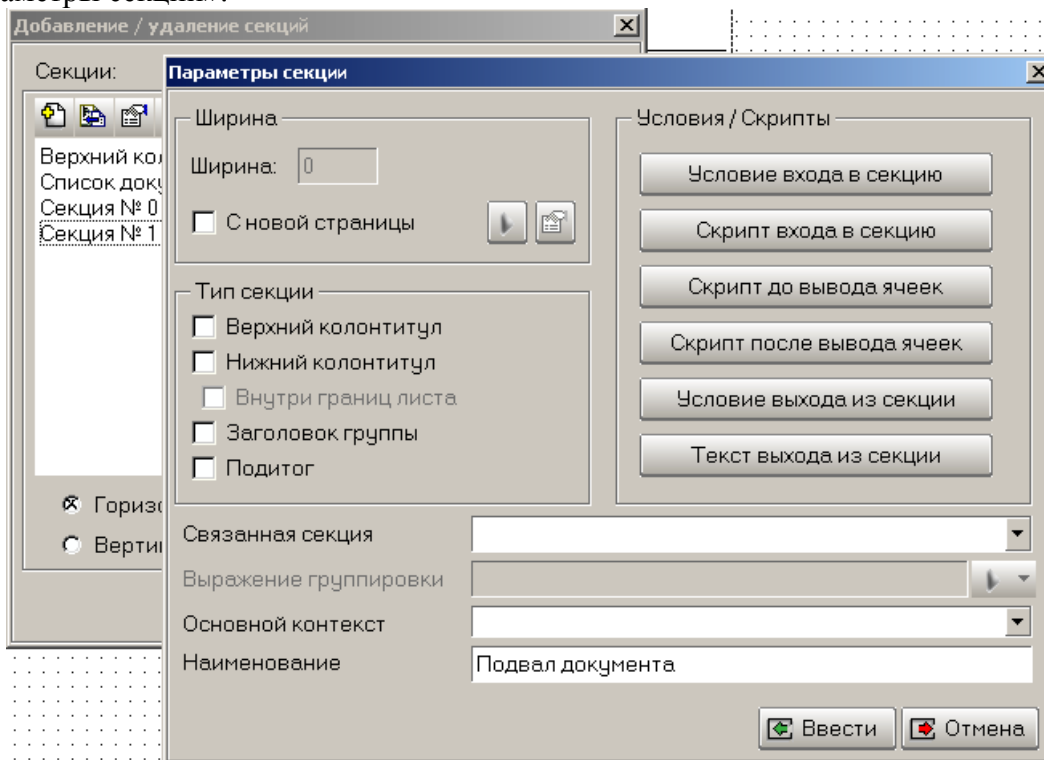


ШАГ 1. Секция «Подвал документа»

Посмотрите в шаблоне для документа есть ли последняя секция «Подвал документа», после этой секции не должно быть данных. Если секция есть, смело переходите к шагу 2. Если нет секции, создайте ее: в меню **Данные** выберите пункт «Секции...».



В окне «Добавление / удаление секций» выберите курсором мышки последнюю секцию, и нажмите кнопку «**Добавить секцию после выбранной**», откроется окно «Параметры секции»:



Укажите название секции – подвал документа. Нажмите **Ввести**.

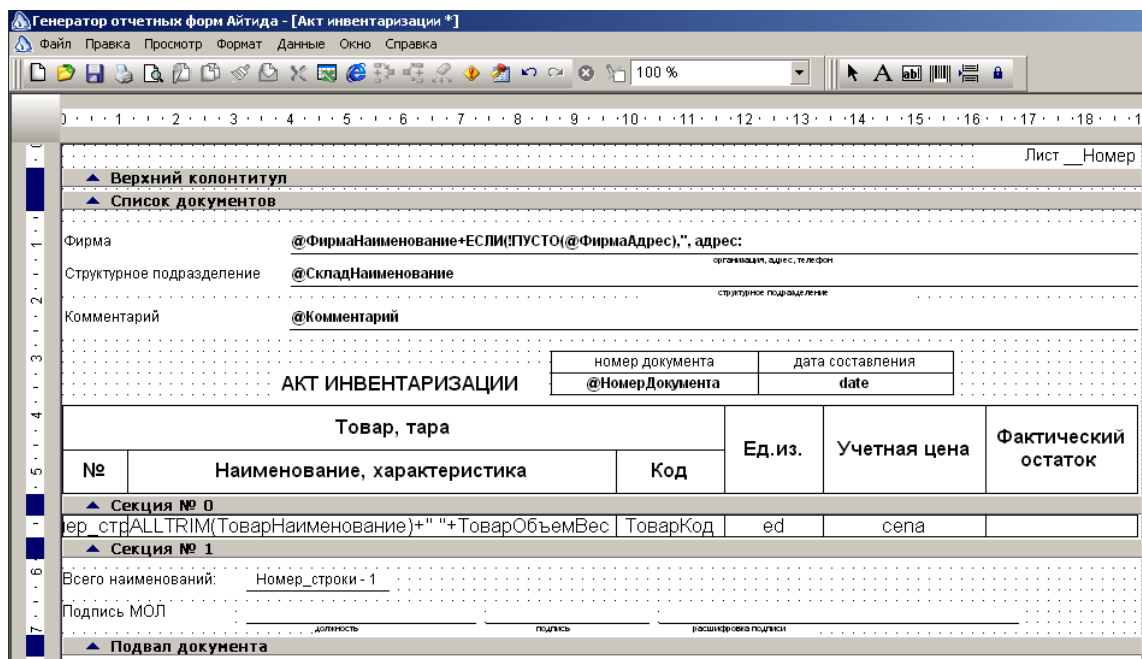
Новая секция создается сразу после предыдущей, поэтому необходимо секцию опустить ниже:

№	Наименование, характеристика	Код	
▲ Секция № 0			
номер_строки	ALLTRIM(ТоварНаименование)+" "+ТоварОбъемВес	ТоварКод	ed
▲ Секция № 1			
▲ Подвал документа			
Всего наименований:	Номер_строки - 1		
Подпись МОЛ	_____	_____	_____
	должность	подпись	расшифровка подписи

Данные после секции «подвал документа» выделите мышью и перенести выше до предыдущей секции:

▲ Секция № 1			
▲ Подвал документа			
Всего наименований:	Номер_строки - 1		
Подпись МОЛ	_____	_____	_____
	должность	подпись	расшифровка подписи

В результате получим следующее:



Генератор отчетных форм Айтида - [Акт инвентаризации *]

Файл Правка Просмотр Формат Данные Окно Справка

100 %

Лист __ Номер

▲ Верхний колонтитул

▲ Список документов

Фирма @ФирмаНаименование+ЕСЛИ(ПУСТО(@ФирмаАдрес),"", адрес: _____
организация, адрес, телефон

Структурное подразделение @СкладНаименование _____
структурное подразделение

Комментарий @Комментарий _____

АКТ ИНВЕНТАРИЗАЦИИ

номер документа	дата составления
@НомерДокумента	date

Товар, тара			Ед.из.	Учетная цена	Фактический остаток
№	Наименование, характеристика	Код			
▲ Секция № 0					
номер_строки	ALLTRIM(ТоварНаименование)+" "+ТоварОбъемВес	ТоварКод	ed	цена	
▲ Секция № 1					
Всего наименований:	Номер_строки - 1				
Подпись МОЛ	_____	_____	_____	_____	_____
	должность	подпись	расшифровка подписи		
▲ Подвал документа					

ШАГ 2. Секция «Печатать копии»

Теперь, когда в шаблоне есть секция «Подвал документов» или она уже была, можно перейти к созданию секции, которая будет отвечать за кол-во копий для печати и печати нескольких копий на одном листе.

Создайте секцию «Печатать копии» аналогично созданию секции «Подвал документа» (см. шаг 1).

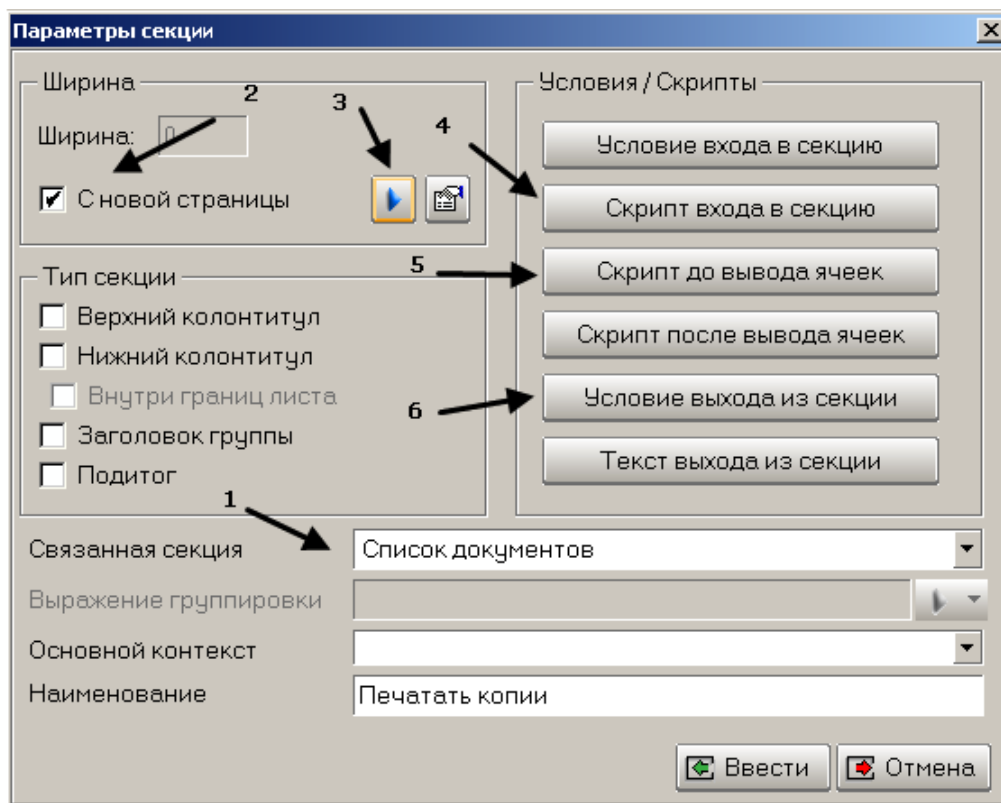
В параметрах секции укажите:

связанная секция – Список документов (1),

название – Печатать копии,

поставьте галочку «С новой страницы» (2), станет доступна кнопка ввода условия, нажмите на кнопку (3), в открывшемся окне введите условие:

(_SECTION_Y - _PAGEBREAK_Y) > 0



Далее нужно создать счетчик копий:

В скрипт входа в секцию пишем (4):

n=0;

ВыбратьКонтекст("");

В скрипт до вывода ячеек (5):

n=n+1;

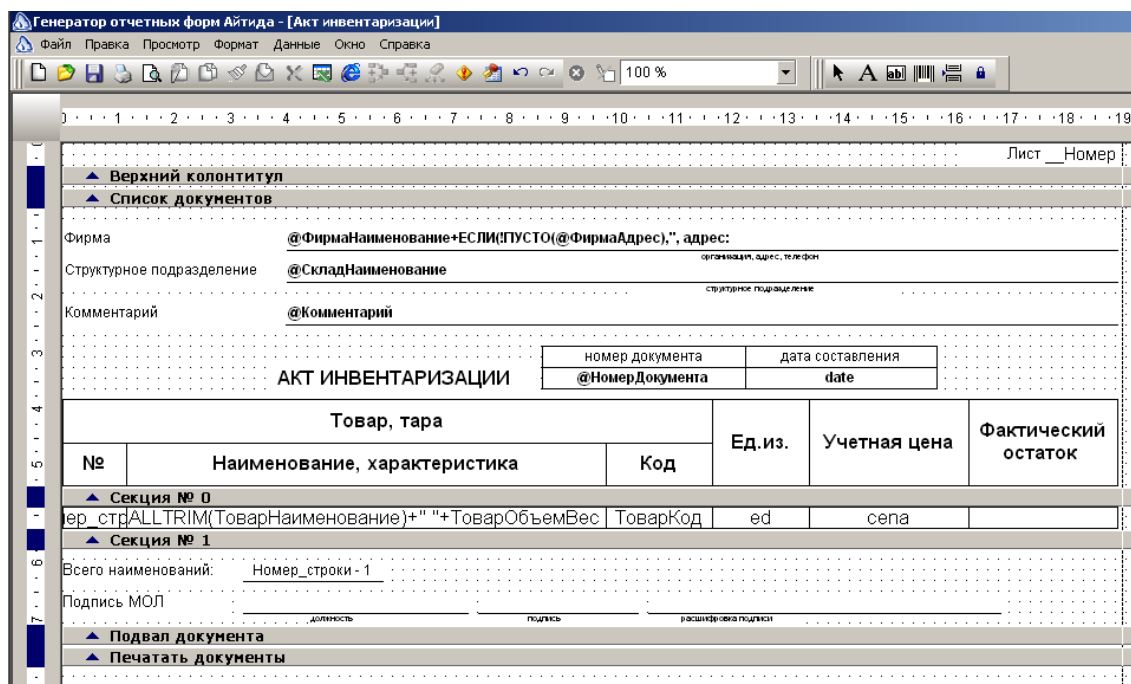
В условие выхода из секции(6):

n<2

Внимание!: кол-во печатаемых копий указывается в Условии выхода из секции, для 2- копий условие $n < 2$, для трех копий $n < 3$, для одного экземпляра $n < 1$ и т.д.

Нажмите **Ввести**.

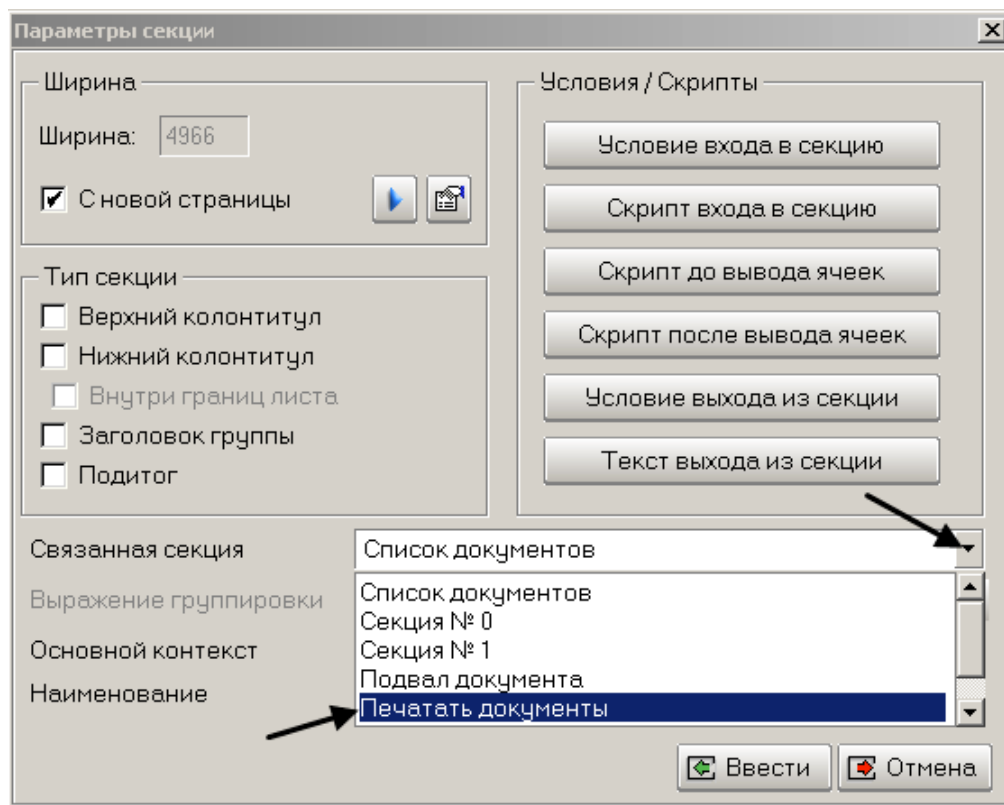
Итак, наш шаблон будет выглядеть:



ШАГ 3. Связанные секции

После создания секции «Печатать копии» необходимо связать с ней другие секции.

Для всех секций кроме Колонтитул, Список документов и Печатать копии – смените связанную секцию, для этого зайдите в параметры каждой секции (правой кнопкой мыши на секцию, выберите пункт параметры секции):



Для нашего примера, секции, где надо поменять связанную секцию – Секция1, секция 0, Подвал документа.

Сохраните изменения.

Изменить количество печатаемых копий можно изменив условие выхода из секции «Печать копии» (см. выше ШАГ 2).

Настройка печати двух копий на одном листе

Иногда необходимо печатать копии документов на одном листе, например позиций товаров в документе всего 2-5 и документ умещается на пол листа А4, а для документа необходимо печатать 2 копии. Можно настроить шаблон документа, чтобы для таких случаев печатал 2 копии на 1 листе.

Произведите настройку шаблона, чтобы он печатал 2 копии документа (см. ШАГ1-3).

Зайдите в параметры секции «Печатать копии». Зайдите в параметры условия разрыва (ШАГ 2 пункт 3)

В окне введена следующая строчка:

(_SECTION_Y - _PAGEBREAK_Y) > 0

Если мы изменим 0 на 13500 (13.5 см), то вторая копия документа будет выводиться на том же листе, что и оригинал, если оригинал занимает по высоте 13.5 см, т.е. получится:

(_SECTION_Y - _PAGEBREAK_Y) > 13500

13500 – 13,5 см, размер пустой части, при котором печатать копию документа на этом же листе.

Размер учитывает поля страницы, например если верхнее и нижнее поля в сумме дают 3000, то для А4 рабочее место равно $29700 - 3000 = 26700$, это значит, чтобы две копии документа печатались на одном листе необходимо, чтобы документ занимал около 13.5 см..

Можно изменить размер верхнего и нижнего поля, уменьшить их, тогда размер рабочей области шаблона по высоте станет больше.

Так же можно более компактно распределить выводимые ячейки, чтобы оригинал документа занимал меньше половины страницы для определенного числа позиций товаров..

Для проверки сформируйте акт инвентаризации для 17-18 позиций товара (и меньше).